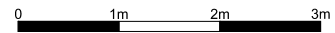


LEGENDE

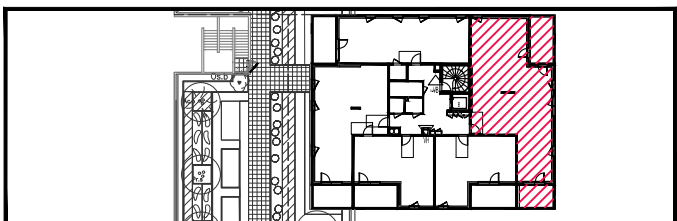
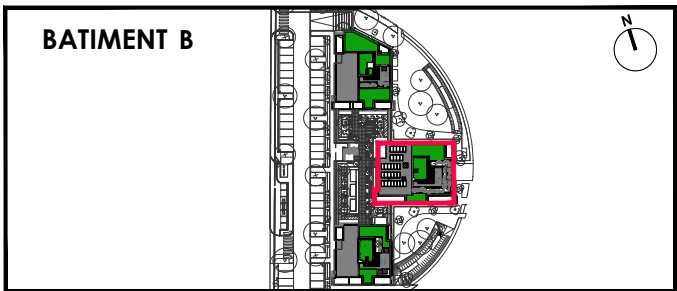
- GC Garde corps
- F Fenêtre
- PF Porte fenêtre
- VR Volet roulant
- PV Pare-vue
- PL Placard
- TE Tableau électrique
- Faux plafond / Soffite
- Cloison 7cm
- ⊕ Cote altimétrique



Nota : des modifications sont susceptibles d'être apportées à ce plan en fonction des nécessités techniques de la réalisation, tant en ce qui concerne les dimensions, que les équipements sanitaires et électriques (mobilier et électroménagers non fournis). Les surfaces indiquées sont approximatives. Les retombées, soffites et faux-plafonds, ainsi que l'emplacement des équipements ne sont pas tous figurés ou le sont à titre indicatif.



ekla
Rue Civeyrac 73 800 Montmélian



T5	B 201	R+2
Entrée		7,70 m ²
Séjour-Cuisine		23,60 m ²
Ch. 1		13,85 m ²
Ch. 2		13,70 m ²
Ch. 3		10,50 m ²
Bureau		10,45 m ²
SdB.		5,45 m ²
SdE.		1,85 m ²
Wc.		2,20 m ²
Dgt.		6,45 m ²
Pl.		1,30 m ²
Cellier		1,15 m ²
TOTAL		98,20 m²
Balcons		20,50 m ²

PLAN DE VENTE 28/07/2023

